

# Aanbod zorg en ondersteuning

## JONGE MENSEN MET DEMENTIE

REGIO NIJMEGEN



## INTRODUCTIE

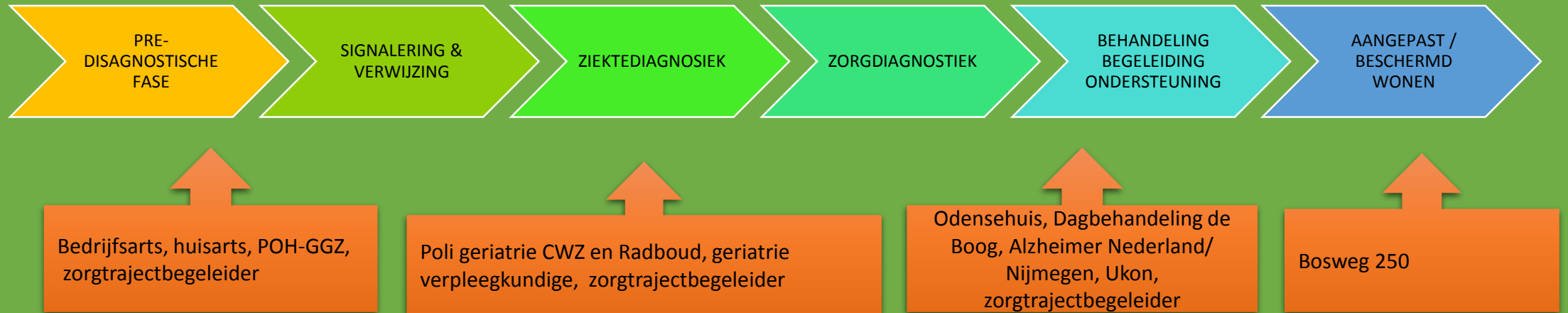


Deze zorgstandaard beschrijft **wat** er voor nodig is om goede zorg en ondersteuning te bieden aan jonge mensen met dementie (Kenniscentrum Dementie op jonge leeftijd, 2015)



Het zorgprogramma beschrijft **hoe, wanneer** en **door wie** zorg en ondersteuning geboden in de verschillende fasen van het dementieproces bij jonge mensen

# KETENZORG REGIO NIJMEGEN





## AMBITIES REGIO NIJMEGEN

Misdiagnoses >>  
gemiddeld 3 tot 4 jaar in  
onzekerheid

### AMBITIE

Periode van niet-pluis gevoel tot aan  
diagnose reduceren met ten minste 1 jaar

Periodiek informatieverstrekking aan stakeholders

Handreiking adequate signalering aan 1<sup>e</sup> lijn verwijzers

Casuïstiekbespreking in keten via Netwerk 100

Modules m.b.t. dementie op jonge leeftijd in scholingsprogramma's

Kennis delen via congressen, symposia en/of masterclass



## AMBITIES REGIO NIJMEGEN

Zorgdiagnostiek relatief laat  
>> ernstige problemen al in  
beginfase binnen diverse  
levensdomeinen

### AMBITIE

Eerstelijnsverwijzers bieden bij een  
**waarschijnlijkheidsdiagnose** de beschikbaarheid van  
een gespecialiseerde zorgtrajectbegeleider aan voor  
vaststelling van zorgbehoefte.

Te weinig gespecialiseerde  
zorgtrajectbegeleiders in regio  
Nijmegen

### AMBITIE

In de regio zijn drie (i.p.v. één)  
gespecialiseerde  
zorgtrajectbegeleiders beschikbaar.

### Ziektediagnostiek

Het stellen van de diagnose dementie en het bepalen van het type van de dementie.

### Zorgdiagnostiek

Het in kaart brengen van de zorgproblemen zoals deze door de persoon met dementie en/of diens naasten worden ervaren ten einde hier een passend zorgaanbod in te kunnen doen.



## AMBITIES REGIO NIJMEGEN

Onvoldoende inzicht in specifiek aanbod  
Respijtzorg wordt gemist in het huidige aanbod

### AMBITIE

Het aanbod van zorg en ondersteuning in de keten sluit zo veel mogelijk op elkaar aan, is transparant en toegankelijk voor doelgroep, professionals en vrijwilligers. De ketenzorg is gericht op het verbeteren van het aanbod vanuit het perspectief en de ervaringen van jonge mensen met dementie en hun naasten.

Hiaten in de keten continu identificeren / doelgroep bevragen

Regionaal kennispunt: vraagbaak voor doelgroep en professionals

Specifiek zorgaanbod in keten transparant via digitale menukaart

Mogelijkheid respijtzorg o.a. in de vorm van logeeropvang onderzoeken en indien mogelijk realiseren

# Stand van zaken

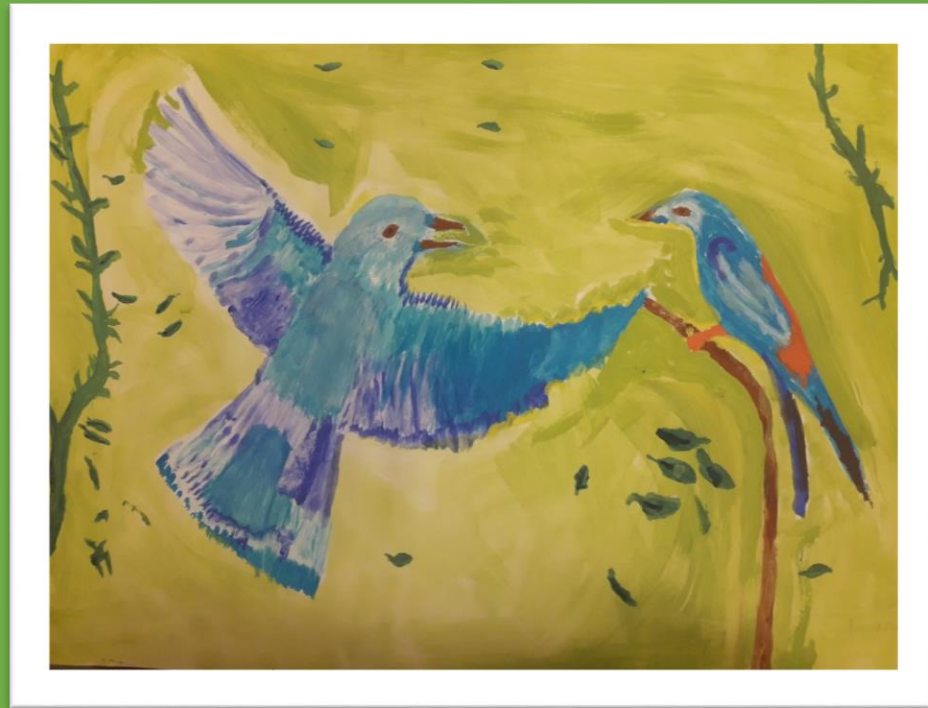
- <https://www.netwerk100.nl/wat-wij-doen/dementieprogramma/jonge-mensen-dementie/>
- Start DVE traject vroegsignalering
- Invlechten ambities doelgroep in bestaand zorgpad dementie in de regio Nijmegen
- Start implementatie 2<sup>e</sup> half jaar 2020
- Implementatie regionaal zorgprogramma in meerjarenplan Dementieplatform

# Kennisbundel Vilans

- Informatie m.b.t. het maken van een regionaal zorgprogramma voor jonge mensen met dementie
- <http://kennisbundel.vilans.nl/samenwerking-jong-dementie.html>



## VRAGEN, OPMERKINGEN OF AANVULLINGEN?



© Bezoeker van dagbehandeling De Boog