

Aanbod zorg en ondersteuning

JONGE MENSEN MET DEMENTIE

REGIO NIJMEGEN



INTRODUCTIE

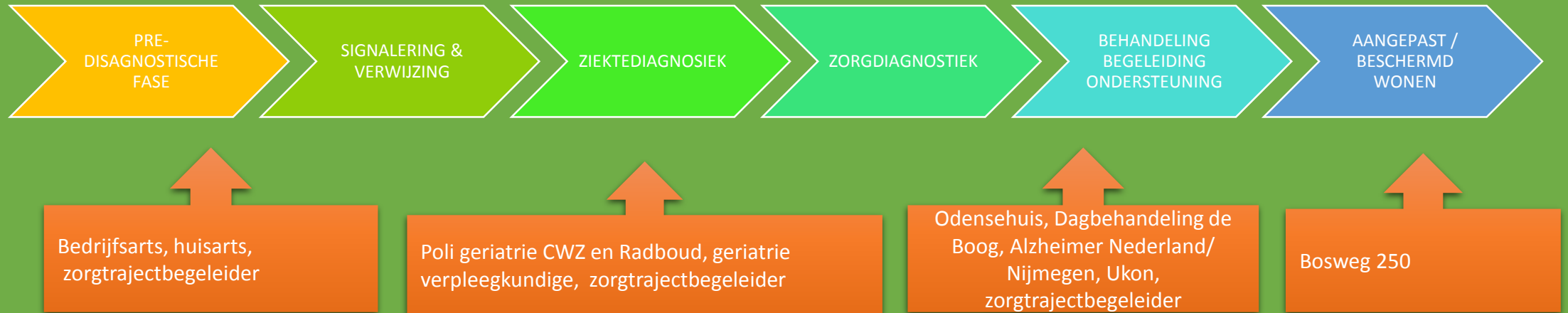


Deze zorgstandaard beschrijft **wat** er voor nodig is om goede zorg en ondersteuning te bieden aan jonge mensen met dementie (Kenniscentrum Dementie op jonge leeftijd, 2015)



Het zorgprogramma beschrijft **hoe, wanneer** en **door wie** zorg en ondersteuning geboden in de verschillende fasen van het dementieproces bij jonge mensen

KETENZORG REGIO NIJMEGEN





AMBITIES REGIO NIJMEGEN

Misdiagnoses >>
gemiddeld 6 jaar in
onzekerheid

AMBITIE

Periode van niet-pluis gevoel tot aan
diagnose reduceren met ten minste 1 jaar

Periodiek informatieverstrekking aan stakeholders

Handreiking adequate signalering aan 1^e lijn verwijzers

Casuïstiekbespreking in keten via 100netwerk

Modules m.b.t. dementie op jonge leeftijd in scholingsprogramma's

Kennis delen via congressen, symposia en/of masterclass



AMBITIES REGIO NIJMEGEN

Zorgdiagnostiek relatief laat
>> ernstige problemen al in
beginfase binnen diverse
levensdomeinen

AMBITIE

Eerstelijnsverwijzers bieden bij een
waarschijnlijkheidsdiagnose de beschikbaarheid van
een gespecialiseerde zorgtrajectbegeleider aan voor
vaststelling van zorgbehoefte.

Te weinig gespecialiseerde
zorgtrajectbegeleiders in regio
Nijmegen

AMBITIE

In de regio zijn drie (i.p.v. één)
gespecialiseerde
zorgtrajectbegeleiders beschikbaar.

Ziektediagnostiek

Het stellen van de diagnose dementie en het bepalen van het type van de dementie.

Zorgdiagnostiek

Het in kaart brengen van de zorgproblemen zoals deze door de persoon met dementie en/of diens naasten worden ervaren ten einde hier een passend zorgaanbod in te kunnen doen.



AMBITIES REGIO NIJMEGEN

Onvoldoende inzicht in specifiek aanbod

Respijtzorg wordt gemist in het huidige aanbod

AMBITIE

Het aanbod van zorg en ondersteuning in de keten sluit zo veel mogelijk op elkaar aan, is transparant en toegankelijk voor doelgroep, professionals en vrijwilligers. De ketenzorg is gericht op het verbeteren van het aanbod vanuit het perspectief en de ervaringen van jonge mensen met dementie en hun naasten.

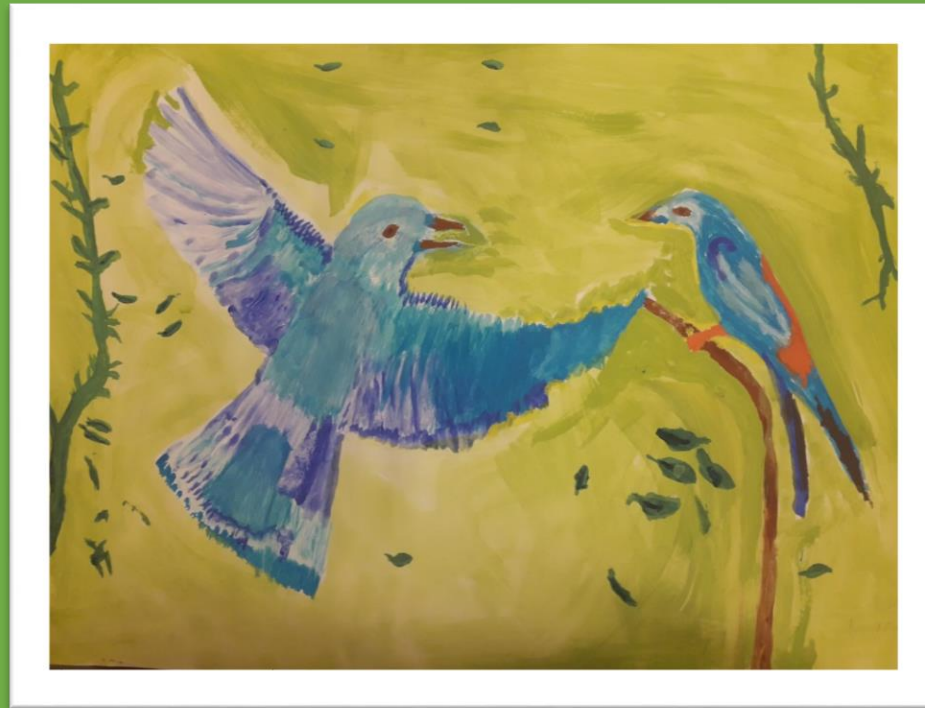
Hiaten in de keten continu identificeren / doelgroep bevragen

Regionaal kennispunt: vraagbaak voor doelgroep en professionals

Specifiek zorgaanbod in keten transparant via digitale menukaart

Mogelijkheid respijtzorg in de o.a. in de vorm van logeeropvang onderzoeken en indien mogelijk realiseren

VRAGEN, OPMERKINGEN OF AANVULLINGEN?



© Bezoeker van dagbehandeling De Boog